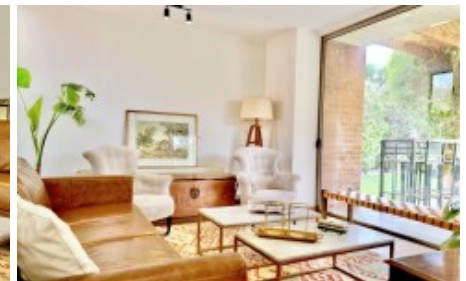
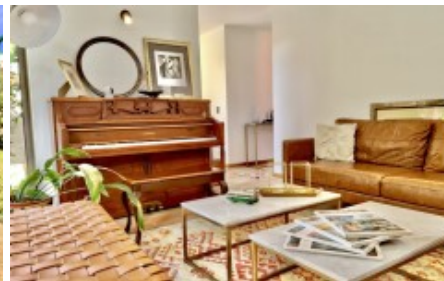


Interesante y cómoda casa en Chamisero



Esta casa estilo mediterráneo emplazada en un condominio consolidado en Chamisero - Chicureo, con acceso expedito a radial nororiental y carretera San Martín, ubicada en las proximidades de prestigiosos colegios como la Alianza Francesa, Lincoln y Dunalasteir, y a pasos del Jardín Infantil Le Hibou, supermercados, strip centers, restaurantes y gimnasios como Dmoov y Sportlife, aislada, construida en el año 2011, cuenta con acceso controlado - conserjería las 24 horas y sistema de videovigilancia - y con 2 plazas equipadas con juegos. La casa - en su primer piso - cuenta con hall de entrada, baño de visita, living comedor con salida a la terraza y al jardín, cocina con acceso desde el hall y el comedor: equipada horno, encimera y campana e incluye dormitorio de servicio con baño y logia techada. Por último, el dormitorio principal con walk-in closet y baño en suite. En el segundo piso está la sala de estar, dos dormitorios y un baño completo. Tiene dos estacionamientos, terraza techada, parrilla, piscina, jardín y bodega. Gastos comunes aproximados: \$140.000 y orientación nororiental.

PRECIO	10.600 UF
SECTOR	Chicureo
REFERENCIA	S6
HABITACIONES	4
BAÑOS	4
MTS CONSTRUIDOS	147
MTS TERRENO	405
ESTACIONAMIENTOS	2
PISCINA	SÍ
TIPO DE OPERACIÓN	Venta