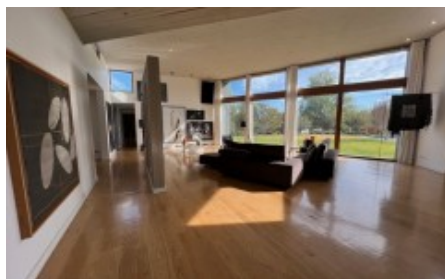


Pristina casa en Hacienda Chicureo



Construida en el corazón de la Hacienda Chicureo en un entorno sereno esta prístina casa de una planta se emplaza en un terreno de 2600 m² y consta de hasta 370 m² construidos. La vivienda da a la salida del hoyo 8 y esta ubicada a 5 minutos del club caminando. De orientación norte, esta casa consta entrando de un salón inmenso abierto y de gran altura que comparte el espacio con una salita independiente, comedor y la cocina a un lado; de frente dan todas al jardín maduro y a su vez a la piscina sobremirando el campo de golf. Por el lado de la cocina hay detrás de ella también una pieza de servicio con su baño y una amplia loggia. La casa divide los dormitorios a ambos lados. Al lado derecho esta la zona de los niños con una salita, dos dormitorios que comparten un baño y el dormitorio de invitados en suite al fondo. Al lado izquierdo esta el dormitorio principal con su baño en suite y un dormitorio o oficina a un costado del mismo; todos los dormitorios de la casa tienen salida directa al jardín y por tanto una gran luminosidad. En el exterior hay espacio para hasta 5 estacionamientos con un puesto de enganche eléctrico para autos eléctricos.

PRECIO	37.000 UF
REFERENCIA	C180
HABITACIONES	5
BAÑOS	4
MTS UTILES	370
MTS TOTALES	2600
ESTACIONAMIENTOS	5
PISCINA	si
TIPO DE OPERACIÓN	Venta